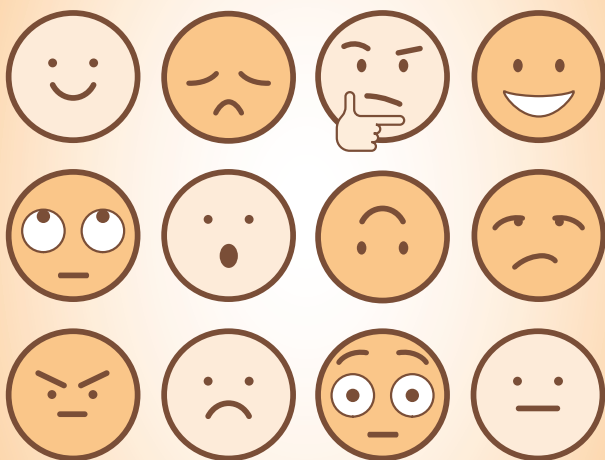


Évaluation des enseignements

jevaluemoncours.unige.ch



ADEVEN

**Aide au Développement
de l'Évaluation de l'Enseignement**

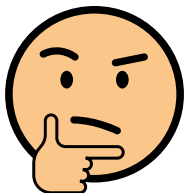
adeven@unige.ch

VIE DE CAMPUS

L'évaluation des enseignements permet à l'enseignant-e de connaître votre point de vue sur son enseignement, de récolter votre avis sur ce qui a bien fonctionné ou moins bien fonctionné et de trouver des pistes d'amélioration.

Comment ça marche ?

| | |
|-----------|----------------------------------|
| Qui | Vous & ADEVEN |
| Quand | Fin du semestre |
| Quoi | Questionnaire |
| Comment | Lien URL envoyé par e-mail |
| À retenir | Anonyme, données confidentielles |



À quoi servent ces évaluations ?

- Fournir votre **point de vue** sur l'enseignement et l'apprentissage
- **Communiquer** avec votre enseignant-e
- Déterminer les **forces** et les **faiblesses** des enseignements
- Améliorer la **qualité de l'enseignement**
- Favoriser le **développement des compétences** de vos enseignant-es

Évaluer c'est important

Vous contribuez à l'amélioration de la qualité de l'enseignement de votre institution. Il s'agit d'une **démarche responsable, collective et participative**.

Cela permet également de **développer votre esprit critique** et de favoriser votre prise de conscience sur les conditions d'apprentissage. Vous devenez alors **acteur et actrice de votre formation**.

Évaluer c'est se poser les bonnes questions

Analyser les facettes de l'enseignement

Repensez aux **principaux éléments** qui favorisent vos apprentissages, tels que les **méthodes pédagogiques** utilisées, la clarté des **objectifs**, l'organisation et la **structure** de l'enseignement, les **supports** disponibles, l'encadrement fourni par l'enseignant-e, les modalités de l'**examen**.

Développer votre esprit critique

Se questionner

Avant de remplir un questionnaire d'évaluation, rappelez-vous les éléments qui ont **facilité vos apprentissages**, ou au contraire, ce qui les ont limités.

- Qu'est-ce que vous avez apprécié et moins apprécié de cet enseignement ?
- En quoi cet enseignement vous a été utile ?
- Qu'avez-vous retenu de plus important ?
- Avez-vous atteint les objectifs du cours ?
si non, que vous a-t-il manqué pour les atteindre ?

Puis proposer

Afin de faire un **retour constructif** à vos enseignant-e-s sur leurs enseignements, proposez des **pistes d'amélioration**, faites des **suggestions** et des **propositions**. Pensez à évoquer les **points positifs et négatifs**. Ce que vous avez particulièrement apprécié, tout comme ce que vous n'avez pas aimé.

#SmartComment

**Un bon commentaire,
c'est un commentaire ...**

... compréhensible

Pas besoin d'une longue description, mais soyez **suffisamment explicite** pour que l'enseignant-e puisse saisir le sens de votre propos et son contexte. Vous pouvez donner des **exemples**.

Le style télégraphique a ses limites qui rend parfois vos commentaires difficiles à comprendre.

... sélectif

Concentrez-vous sur les **éléments principaux** qu'il vous paraît utile de mentionner, soit parce qu'ils vous ont particulièrement aidé-e dans vos apprentissages, soit au contraire parce qu'ils mériteraient d'être améliorés pour la suite.

... spécifique

Allez droit au but, même lorsqu'il s'agit d'éléments critiquables. Ajoutez **des précisions** pour illustrer vos propos.

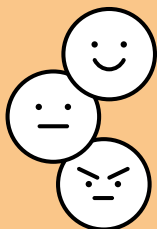
... constructif

Le but de ces évaluations est de **fournir des pistes d'amélioration**, ainsi, n'hésitez pas à exprimer des **propositions**. Elles ne seront pas forcément toutes prises en considération ou réalisables, mais seront toujours plus **utiles** qu'un commentaire négatif non argumenté.

... respectueux

Que vous soyez satisfait-e ou insatisfait-e, **restez courtois** dans les propos que vous écrivez.

#SmartComment



« L'enseignant prend le temps de bien expliquer les concepts importants. Le cours est très bien structuré, on voit clairement le fil conducteur et on comprend le développement du cours. »

« L'atelier manque de structure (surtout lors de la deuxième semaine) et est dès lors très difficile à suivre. Plus de support serait utile »

« Dans d'autres cours, nous utilisons le beamer pour projeter certains travaux (...) Ceci est très utile lorsque l'on veut comparer ou retravailler des phrases en classe car cela nous permet de tous avoir bien en tête les versions dont nous discutons. Peut-être serait-il intéressant d'essayer cette technique dans ce cours également où nous passons souvent du temps à retravailler des formulations énoncées. »

Plus vos commentaires sont constructifs, plus ils seront utiles à améliorer la qualité de l'enseignement.



#~~Trash~~Comment

« Très mal fait ! c'est tout ce que j'ai à dire ! »

« Le prof --> très drôle <3 »

« Prof. XY n'a d'humain que son apparence physique et c'est fort regrettable. »



**L'anonymat
ne justifie pas
les propos inadéquats.
Donnez votre avis
de manière intelligente
et constructive.**